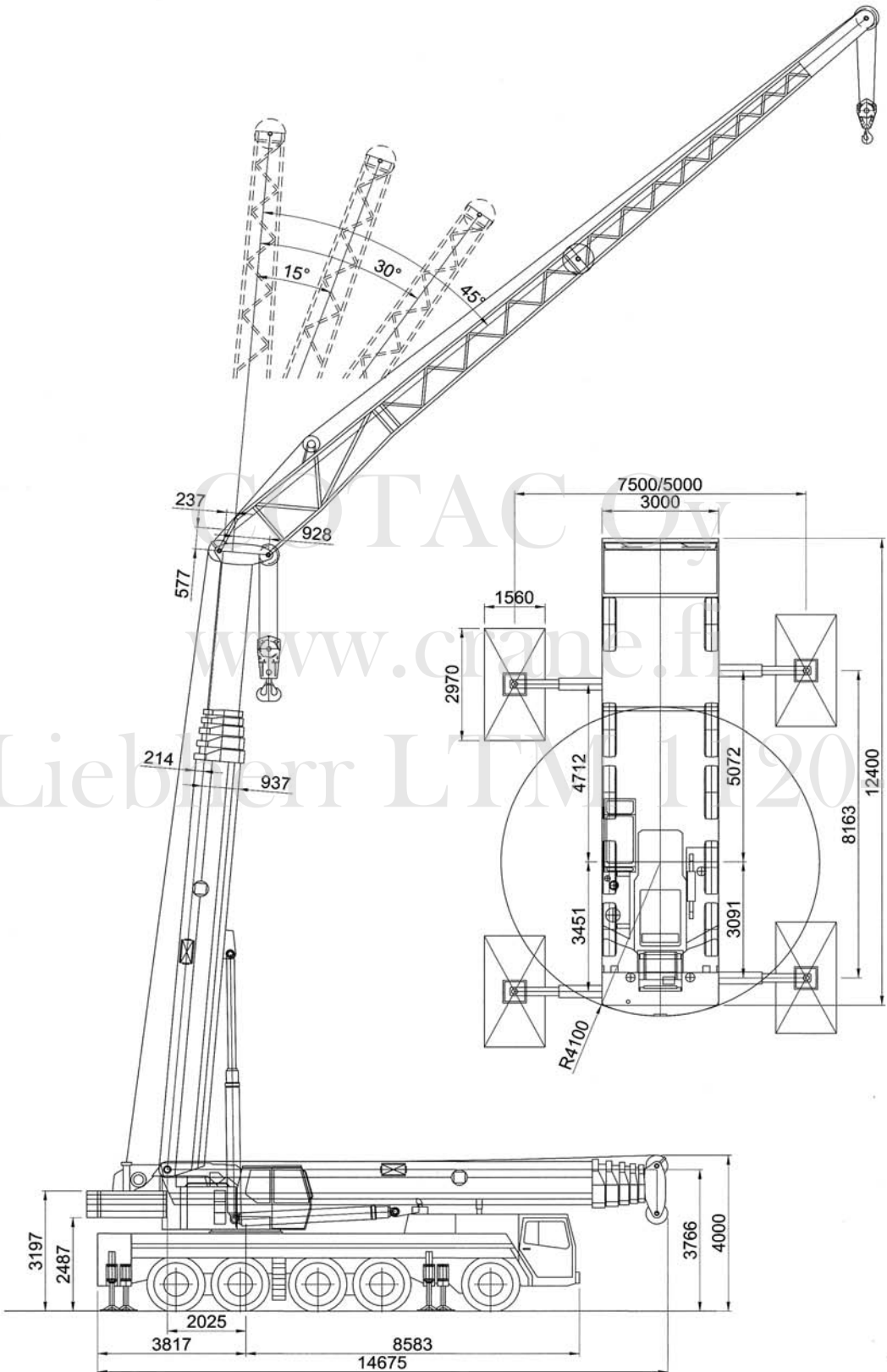
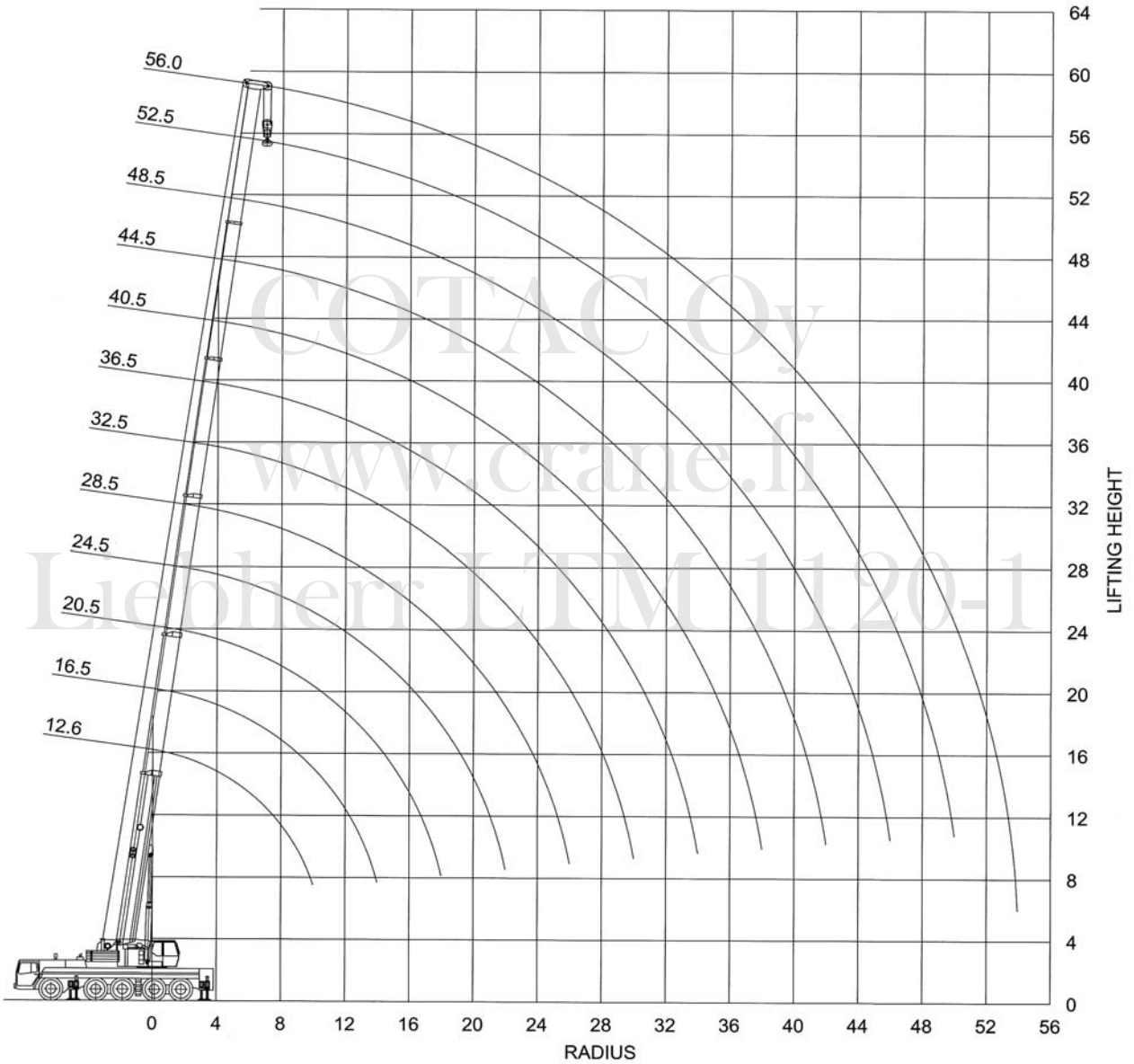


LIEBHERR LTM 1120-1



LIEBHERR LTM 1120-1 (SH)



LIEBHERR LTM 1120-1 (SH)

Outrigger base : 8.18 x 7.5m

		Mainboom																																
Boom length	Ballast	Radius																																
		3	3,5	4	4,5	5	6	7	8	9	10	11	12	14	16	18	20	22	24	26	28	30	32	34	36	38	40	42	44	46	48	50	54	
12,6	0	108	94	83	73	64	43	32	24	19	15																							
16,6			92	82	68	54	41	31	24	20	16	14	11	8,3																				
20,6				71	56	46	37	29	24	19	16	14	12	9,1	6,8	5,1																		
24,5				60	48	43	34	27	23	19	16	14	12	9,7	7,6	5,9	4,6	3,6																
28,5						40	31	25	21	18	15	13	12	9,3	7,3	5,7	4,4	3,5	2,8	2,1														
32,5							28	24	21	18	15	13	11	9,2	7,3	5,8	4,5	3,6	2,9	2,3	1,8	1,4												
36,5								21	19	16	14	12	11	8,6	6,8	5,4	4,1	3,2	2,5	2	1,5													
40,5									21	18	15	13	12	10	8,2	6,4	5,1	3,9	3	2,4	1,8													
44,5										17	14	12	11	9,6	7,4	5,7	4,4	3,4	2,5	1,9														
48,5											13	11	10	8,8	6,8	5,2	4	2,9	2,1															
52,5												10	9,3	8	6	4,5	3,4	2,4																
56													10	9	7,7	5,8	4,4	3,3	2,3															

COTAC Oy
www.crane.fi

Liebherr LTM 1120-1

LIEBHERR LTM 1120-1 (SF)

